



*Итоги селекционно-племенной
работы за 2023 год.*

Основополагающие документы развития племенного животноводства

- Федеральный закон от 03.08.1995 г. №123-ФЗ «О племенном животноводстве»;
- Приказ Минсельхоза России от 02.06.2022 г. №336 «Об утверждении требований к видам племенных хозяйств»;
- Приказ Минсельхоза РФ от 01.02.2011 г. №25 «Об утверждении Правил ведения учета в племенном скотоводстве молочного и молочно-мясного направлений продуктивности»;
- Приказ Минсельхоза РФ от 02.08.2010 г. №270 «Об утверждении Порядка и условий проведения бонитировки племенного крупного рогатого скота мясного направления продуктивности и внесении изменений в приказ Минсельхоза России от 19.10.2006 N 402»;
- Приказ Минсельхоза РФ от 28.10.2010 N 379 «Об утверждении Порядка и условий проведения бонитировки племенного крупного рогатого скота молочного и молочно-мясного направлений продуктивности».

**Молочное животноводство в Пермском крае представлено 5-ю породами,
в т.ч. Племенное животноводство 4 –мя породами**

**Всего крупного рогатого скота по краю - 169057 голов,
в т.ч. коров – 72873 головы; надой на 1 корову – 7789 кг (данные статистики)**

**Всего крупного рогатого
скота черно-пестрой
породы – 24118 гол.**

**Всего крупного
рогатого скота
тагильской породы –
136 гол.**

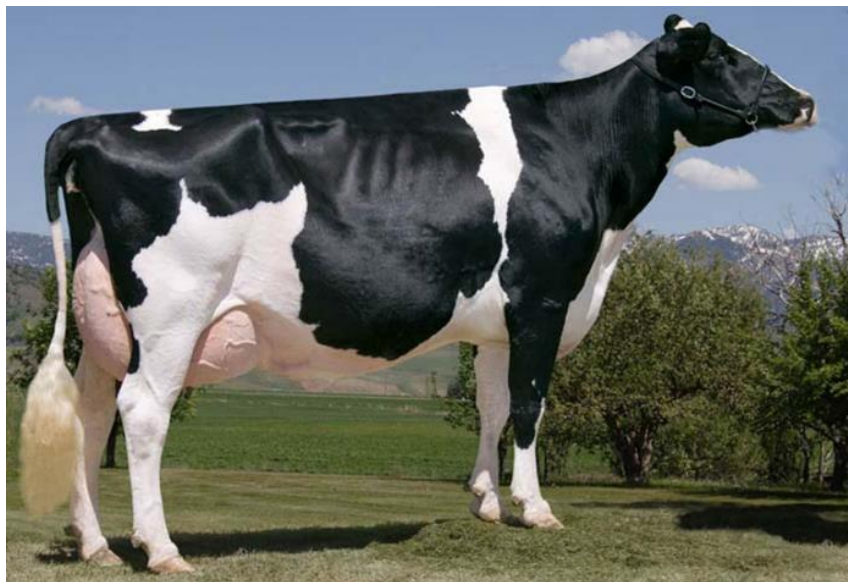
**Всего крупного рогатого
скота голштинской
породы –35689 гол.**

**Всего крупного рогатого
скота суксунской породы
-1993 гол.**

**Всего крупного
рогатого скота
айрширской
породы-250 гол.**

Племенное молочное животноводство по итогам бонитировки

1 племенной завод по голштинской породе –
ООО Агрофирма «Труд»



Поголовье коров с
законченной лактацией -
1683 головы.
Надой на племенную
корову в 2023 году
составил 9770 кг.

Племенные репродукторы - 25 предприятий,
в т.ч. 2 предприятия по черно-пестрой породе,
22 предприятия по голштинской породе,
1 предприятие по суксунской породе и 1 генофондное хозяйство

Репродукторы по
черно-пестрой породе
2 предприятия

Надой на корову –
6749 кг
по законченной
лактации
(1260 коров)

Репродукторы по
голштинской породе
–
22 предприятия

Надой на корову –
8393 кг
по законченной
лактации
(21753 коровы)

Репродуктор по
суксунской породе –
ООО «Суксунское»

Надой на корову –
5790 кг
по законченной
лактации
(836 коров)

Генофондное
хозяйство по
тагильской породе -
СПК имени Шорохова

Надой на корову –
3686 кг
по законченной
лактации
(64 коровы)

Племенное мясное животноводство представлено 2 породами крупного рогатого скота

- **Всего крупного рогатого скота мясных пород - 4144 головы,**
- **в т.ч. коров – 1967 голов (данные бонитировки)**

**Всего крупного рогатого скота
герфордской породы –
3123 головы
(2 племенных завода и
1 племенной репродуктор)**

Племенной завод –
ООО «Красотинское»
поголовье крс -1589 голов,
в т.ч. коров -729 гол.

Племенной завод –
ООО «Агрофирма Савлек»
поголовье крс -1087 голов,
в т.ч. коров -538 гол.

Племенной репродуктор –
ИП Г(К)ФХ Леви И.С.
поголовье крс – 477 голов,
в т.ч. коров – 229 гол.

**Всего крупного рогатого скота
абердин-ангусской породы –
1021 голова
(1 племенной завод и 1 племенной
репродуктор)**

Племенной завод -
ООО «Красотинское»
поголовье крс –
632 головы,
в т.ч. коров -291 гол.

Племенной репродуктор -
ООО «Родник»
поголовье крс - 389 голов,
в т.ч. коров -180 гол.

Племенное пчеловодство

**Племенной репродуктор по
среднерусской породе
пчёл**

ООО «Парасоль» - 653 пчелосемьи.

Племенное коневодство

**Племенной завод по породе русский
тяжеловоз -
АО «ПКЗ «Куединский»**

**Поголовье лошадей - 66 гол.
Маток – 46 гол.**

**Племенной завод
по орловской рысистой породе -
ООО «Урожай»**

**Поголовье лошадей –
120 гол.
Маток – 36 гол.**

Организации по искусственному осеменению

ООО
«Пермское» по
племенной
работе»



АО «Кунгурское
по племенной
работе»

Удой матерей быков-производителей
за 305 дней свыше 12 000 кг и % жира в
молоке 3,8 и более

Характеристика быков – производителей по продуктивности их матерей

Наименование организации	порода	Всего быков гол.	Количество быков-производителей с надоем матерей за 305 дней				
			До 12000	12001-14000	14001 и более	из них с содержанием жира в молоке	
						ниже станд	станд. и выше
ООО «Пермское» по племенной работе»	ч/п голш	44	8	18	18	-	44
АО «Кунгурское по племенной работе»	ч/п голш	22	8	7	7	-	22
	к/п голш	1	1	-	-	-	1
	суксун.	1	1	-	-	-	1
Итого по краю	Все породы	68	18	25	25	0	68

Центр информационного обеспечения ООО «ПЛЕМЦЕНТР»

Свидетельство о регистрации в Госплемрегистре №012127 от 27.12.2023 г.

		2023 год
Ведется региональная база «СЕЛЭКС» крупного рогатого скота молочного направлений продуктивности/мясного направления	хозяйств-участников	38/5
Подготовлено сводных отчетов о результатах племенной работы со стадами сельскохозяйственных животных (бонитировка)	шт.	44
Охват бонитировкой	%	62,4
Проведение оценки и подтверждение племенных качеств реализуемой племенной продукции (материала), формирование племенных свидетельств	шт.	2979
Обследование племенных хозяйств по ведению первичного зоотехнического учета	шт.	9
Подготовлено предприятий для подтверждения вида племенной деятельности	шт.	7
Подготовка ежемесячных сводных отчетов о работе племенных хозяйств	шт.	60
Разработка планов селекционно-племенной работы со стадами с/х животных	шт.	3
Проведено семинаров /выездных консультаций /индивидуальных консультаций	шт.	175

Лаборатория ИММУНОГЕНЕТИЧЕСКОЙ ЭКСПЕРТИЗЫ

Цель лаборатории: определение групп крови и достоверности происхождения племенных животных.

Свидетельство о регистрации в Госплемрегистре

№010665 от 03.04.2023 г.

- В 2023 году проанализировано **4828** проб.
- Обслуживают лабораторию 3 специалиста.
- В распоряжении лаборатории имеется все необходимое оборудование и реагенты.



Лаборатория селекционного контроля качества молока

Цель лаборатории: независимая оценка селекционного контроля качества молока, с определением соматических клеток в молоке.

Свидетельство о регистрации в Госплемрегистре № 010666 от 03.04.2023 г.

На текущий момент:

- Услугами лаборатории пользуются 32 хозяйства;
- Ежемесячно анализируются пробы молока на жир, белок, соматические клетки, СОМО, плотность, температура замерзания и вода;
- В 2023 году проанализировано **354236** проб (в т.ч. на определение соматических клеток – 34827 проб);
- В распоряжении лаборатории имеется консервант для молока, 8 аппаратов - **Лактан 700**,
1 аппарат – **Эксперт Суперплем-02** и 2 аппарата **Экомилк** – для определения соматических клеток
- Обслуживают лабораторию 3 специалиста

Задачи: Определение соматических клеток в молоке, что позволит на ранних стадиях определить мастит

Создать ассистентскую службу для проведения контрольных доек в хозяйствах

Результаты бонитировки

Показатель	Пермский край					Племенные хозяйства				
	2023	2022	2021	2020	2019	2023	2022	2021	2020	2019
Проведена бонитировка крупного рогатого скота молочного направления	44	48	47	50	59	27	26	26	28	29
Охват бонитировкой коров, %	62,4	61,1	61,3	66,3	68,9	100	100	100	100	100
Пробонитировано крупного рогатого скота, всего голов	60722	62187	62893	70299	71681	49845	48493	47789	48530	49964
в том числе коров, голов	37749	39056	39318	43711	44331	31387	30836	30002	30976	31924
надой на 1 корову, кг	8215	7711	7386	7293	6670	8484	8270	7745	7580	6981
МДЖ, %	3,97	3,88	3,87	3,87	3,88	3,97	3,91	3,89	3,89	3,89
МДБ, %	3,14	3,1	3,07	3,08	3,09	3,14	3,11	3,07	3,08	3,09
средняя живая масса коров, кг	569	565	561	555	547	575	572	569	563	555
средний возраст коров, отелов	2,56	2,56	2,6	2,65	2,62	2,58	2,61	2,51	2,71	2,67
выход телят от 100 коров, голов	82	83	83	83	83	84	86	85	84	85

Результаты бонитировки (продолжение)

Показатель	Пермский край					Племенные хозяйства				
	2023	2022	2021	2020	2019	2023	2022	2021	2020	2019
количество коров с законченной лактацией, голов	28535	28910	30145	34148	35141	23500	22976	23043	24151	25467
количество коров с продуктивностью:										
до 4000 кг	544	789	761	759	1669	74	236	210	930	546
4001-4500	442	540	800	882	1798	160	192	571	382	914
4501-5000	648	834	1462	1544	2582	227	331	611	655	1473
5001-5500	895	1503	2098	2622	3894	514	870	1110	1551	2538
5501-6000	1384	2031	2425	3019	3896	934	1394	1602	2075	2792
6001-6500	1981	2415	3029	3428	4019	1563	1868	2209	2557	3005
6501-7000	2265	2658	3238	3651	3577	1855	2195	2611	2677	2737
7001-7500	2426	2773	3079	3644	3242	2095	2375	2556	2645	2499
7501-8000	2616	2717	2753	3413	2654	2262	2324	2226	2396	2105
8001-8500	2969	2696	2438	2958	2232	2696	2330	2007	1993	1793
8501-9000	2745	2251	2169	2295	1744	2476	1944	1702	1845	1494
9001-9500	2406	2066	1749	1768	1357	2144	1839	1602	1461	1216
9501-10000	1959	1593	1297	1351	900	1742	1389	1224	1167	835
10001 и выше	5255	4044	2847	2814	1577	4758	3689	2802	2576	1520

Коровы с наибольшим пожизненным удоём

- Отливная 221017- 6 л. -94698 кг-3,91-3,14 – ООО «Агрофирма Труд»
- Пурга 532 - 9 л.- 94059 кг -4,04-3,11 – ООО «Агрофирма Труд»
- Рюмочка 196А- 7л.-93429 кг-3,85-3,15 – ООО «Ключи»
- Наводка 29 – 15л. - 92767 кг- 3,8 – 3,12 – ООО «Колхоз им. Ленина»
- Акация 198 – 9 л.-92532 кг-3,78-3,12 – ООО «Ключи»
- Алойка 836 – 13 л. – 91608 кг – 3,81 – 3,14 – ООО «Шерья»
- Эмма 10208 – 7 л.-90681 кг-4,04-3,11 – ООО «Агрофирма Труд»
- СИРИЯ 5118 – 11 л. – 90531 кг-3,95-3,11 – ООО «Шерья»
- Молли 7556 – 7 л. – 88854 кг-4,28-3,15 – ООО «Агрофирма Труд»
- Белка 7592 – 10 л. – 88559 кг-3,82-3,06 – ООО Агрофирма «Победа»

Коровы-рекордистки по молочной продуктивности за 305 дней последней законченной лактации

№ п/п	Хозяйство	Инвент. номер	Кличка	Номер п.з. лакт	Удой за 305 дней ПЗЛ, кг	Жир за 305 дней ПЗЛ, %	Белок за 305 дней ПЗЛ, %	Кличка предка - О	Инв.№ предка - О	Линия предка - О
1	ООО «Агрофирма «Труд»	40	Дельта 11084	3	19147	4,1	3,11	ТИБО	71922072	Вис Бэк Айдиал 1013415
2	ООО Агрофирма «Труд»	431	Гармония 10938	3	18130	4,05	3,06	МАКУДА	3126477819	Вис Бэк Айдиал 1013415
3	ООО «Русь» (Пермский район)	7686	Панама	3	17480	3,66	3,13	Малибу	5827	Вис Бэк Айдиал 1013415
4	ООО Агрофирма «Труд»	468	Риза 11199	2	16819	4,05	3,10	ТИБО	71922072	Вис Бэк Айдиал 1013415
5	ООО Агропредприятие «Заря Путино»	10733	Обида	3	16243	3,88	3,14	АльтаРольф	72615054	Вис Бэк Айдиал 1013415

Рекордистка Пермского края в 2023 году – Дельта 11084

3 л. – 305дн. - 19147 кг- жир 4,10 % – белок 3,11 %



ЦЕЛИ И ЗАДАЧИ ПЛЕМЕННОЙ СЛУЖБЫ Пермского края

- Внедрение современных методов селекции с/х животных
 - Создание единого реестра племенных с/х животных
 - Совершенствование мер государственной поддержки
- Реализация комплекса мер по улучшению воспроизводства стада
- Формирование и поддержка генофонда отечественных пород с/х животных
 - Продвижение генетического потенциала (племпродажа)
 - Оценка быков по качеству потомства
 - Проведение ОТТ (ООО «ПЛЕМЦЕНТР»)
 - Создание Ассистентской службы (ООО «ПЛЕМЦЕНТР»)
- Сопровождение проб молекулярно-генетической экспертизы (ДНК) в аккредитованную лабораторию

Благодарю за внимание

**Директор ООО «Центр по племенной работе Пермского края»,
Центр информационного обеспечения ООО «ПЛЕМЦЕНТР»**

Созыкин Александр Андреевич

<https://www.plemzentr.ru>

Е-mail: plemzentr@yandex.ru

Моб.телефон: 8-902-831-49-62

Раб. телефон +7 (342) 297-92-22